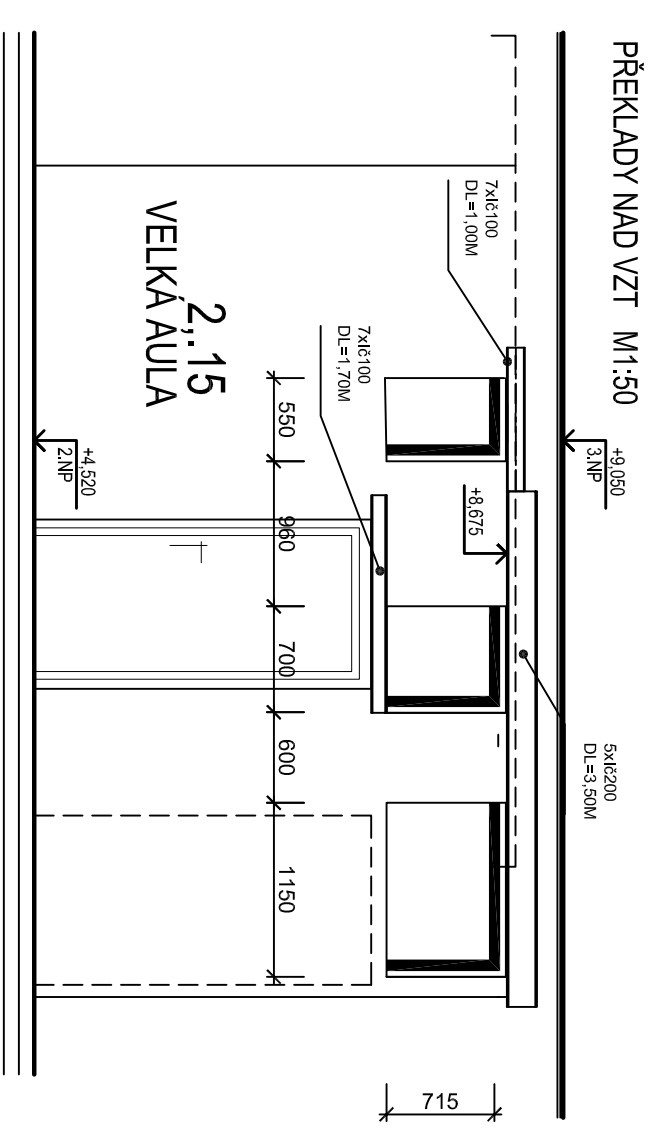
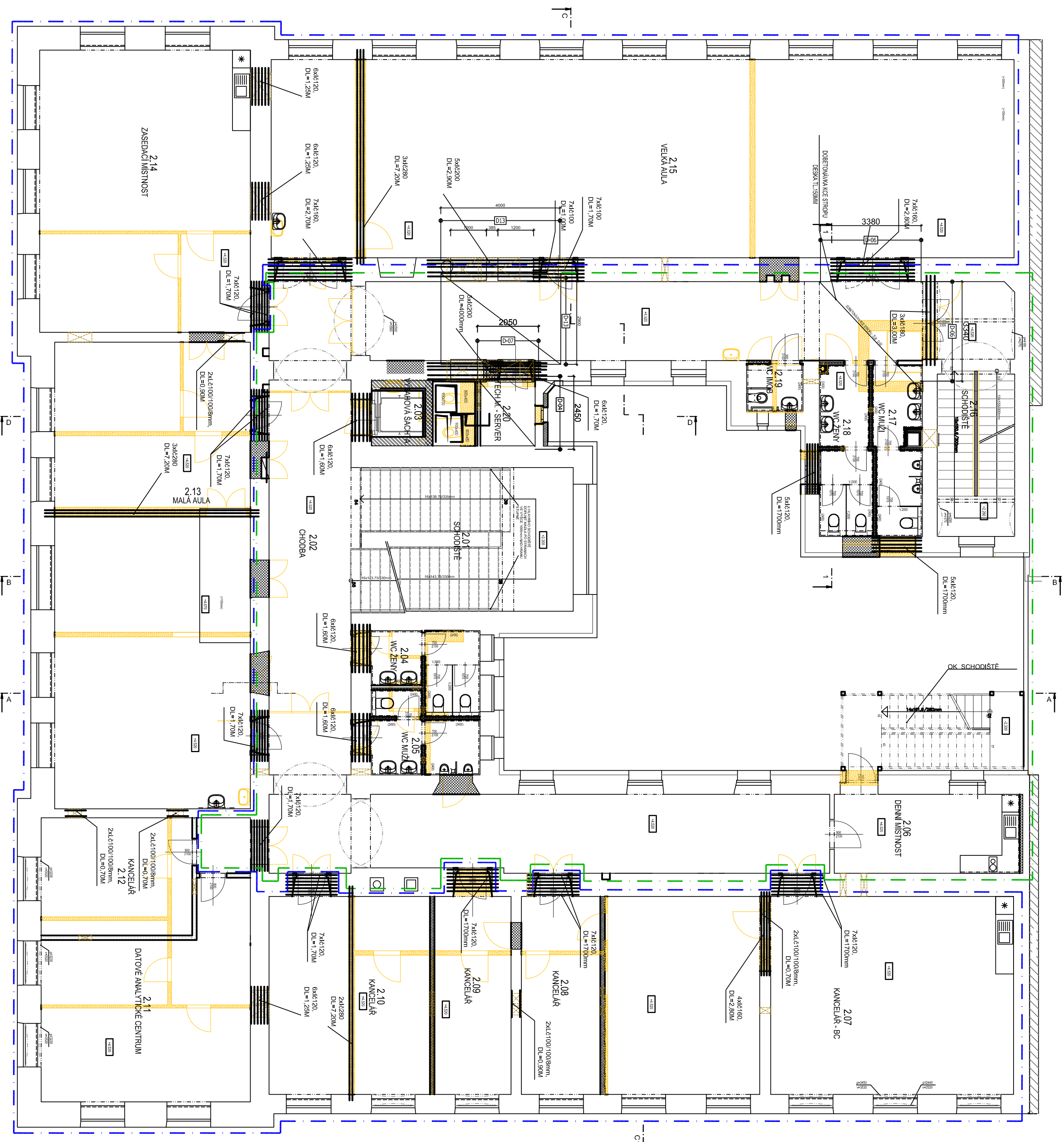


Pudorys 2.NP

M1:100

VÝPIS HUTNÍHO MATERIÁLU

2.N.P.									
POL	ks	profil	délka	KG/M	KG/KS	KG CELK			
A									
	11	IPN100	1100	8,34	9,174	100,91			
	18	IPN120	1250	11,11	13,8876	249,98			
	49	IPN120	1700	11,11	18,887	925,46			
	7	IPN160	2700	17,90	48,33	338,31			
	11	IPN160	2800	17,90	50,12	551,32			
	5	IPN200	3500	26,20	91,7	458,50			
	4	L100/100/8	900	12,20	10,98	43,92			
	6	L100/100/8	700	12,20	8,54	51,24			
	8	IPN280	7200	47,90	344,88	2759,04			
OCEL CELKEM					KG/M	5478,68			



LEGENDA ROZDĚLENÍ STAVEBNÍHO OBJEKTU


- HRANICE OBJEKTU SO 01 – část E
STAVEBNÍ ÚPRAVY OBJEKTU

NOVÉ ZDVO Z CHEMICKÝCH BLOKŮ P + P + D P10/M10
DOZDÍVKY Z CHEM. PLYNŮCH A PŘÍKLOKŮ
DOPĹKY STROPU VALCOVANE NOSNIKY + DESKY PZD
PŘEKLADY VE STĚNÁCH ZDECH – VALCOVANE NOSNIKY
PŘEKLADY V NOVÝCH ZDECH – KERAMICKÉ
KONSTRUKČNÍ OCEĽ S235
ZIELEDOVÉ POKRYTIE BETON C25/30 , OCEĽ R (1050)

Zhotoviteľ dĺžky časti PD:	
Opavovský projektant:	Ing. Pavel GROMMANN
Vypracoval:	Ing. Jaromír Dostál
-	-

ING. JAROMÍR DOSTÁL
 NEŘEDNÍSKA 5440 779 00 OLOMOUČ
 IČ 153334715
 TEL. +420 777 581 251 jaromirdostal@volny.cz

Stupeň PD:	Dokumentace pro provádění stavby	
Hlavní architekt:	Ing. arch. Stanislav Smeč	
Vešdou projektant:	Ing. Jan Turek	
Vypracoval:	Ing. Jiří Vlčan	
Investor:	Univerzita Palackého v Olomouci, Křížkovského 55/18, 779 00 Olomouc	
Místo:	Olomouc, tř. Svobody 8, parc. č. st. 882/1, k.ú. Olomouč-město [710504]	
Tř. Svobody 8 - rekonstrukce objektu pro potřeby FVZ UPOL		
SO 04 - část A - ZNP - učeby na pracovny		
Objekt:	SO 04 - část B	
Část:	Stavebně konstrukční řešení	
Výkres:	Půdorys 2.NP	



ASET studio
architektonická a projektová kancelář

ASET studio s.r.o., Tovařův 41, 779 00 Olomouc
www.asetstudio.cz

Zak. č.:	2202
Datum:	10 / 2022
Měřítko:	1:50
Část:	D.1.2
Vyř. č.:	02
Paré:	